



**D.M. 49 DEL 16/02/2018 \_ INTERVENTO DI ADEGUAMENTO FUNZIONALE E PRESTAZIONALE DELLE BARRIERE DI SICUREZZA STRADALI POSTE AL SERVIZIO DELLA RETE STRADALE DELLA PROVINCIA DI RAVENNA - ANNUALITA' 2019**

**PROGETTO DEFINITIVO ED ESECUTIVO**

**IMPORTO € 470.479,49**

Presidente: Michele De Pascale	Consigliere delegato Strade - Trasporti - Pianificazione Territoriale: Arch. Nicola Pasi
Dirigente Responsabile del Settore: Ing. Paolo Nobile	Resp. dell' U.O. : Geom. Davide Gaddoni

		Firme:
RESPONSABILE UNICO DEL PROCEDIMENTO:	Geom. Davide Gaddoni	..... <i>Documento firmato digitalmente</i>
PROGETTISTA	Geom. Fabio Conficoni	..... <i>Firmato</i>
COLLABORATORI	Geom. Ivana Toderi	..... <i>Firmato</i>
COORDINATORE SICUREZZA IN FASE DI PROGETTAZIONE	Geom. Roberto Lasi	..... <i>Firmato</i>

EMMISSIONE		FC/IT	DG	-	08/04/2019
Descrizione		Redatto:	Controllato:	Approvato:	Data:

TITOLO ELABORATO:

**PLANIMETRIE**

Elaborato num: <b>5</b>	Revisione: <b>0</b>	Data: <b>08/04/2019</b>	Scala:	Nome file:  5 - PLANIMETRIE_2019_BARRIERE__470K
----------------------------	------------------------	----------------------------	--------	---

## ***5.1 Planimetria SP 10 “Canale di Solarolo”***

**SP n. 10 "Canale di Solarolo"**  
tratto stradale da:  
o prog. Km 4+270 a km 5+080 (m.140+190);

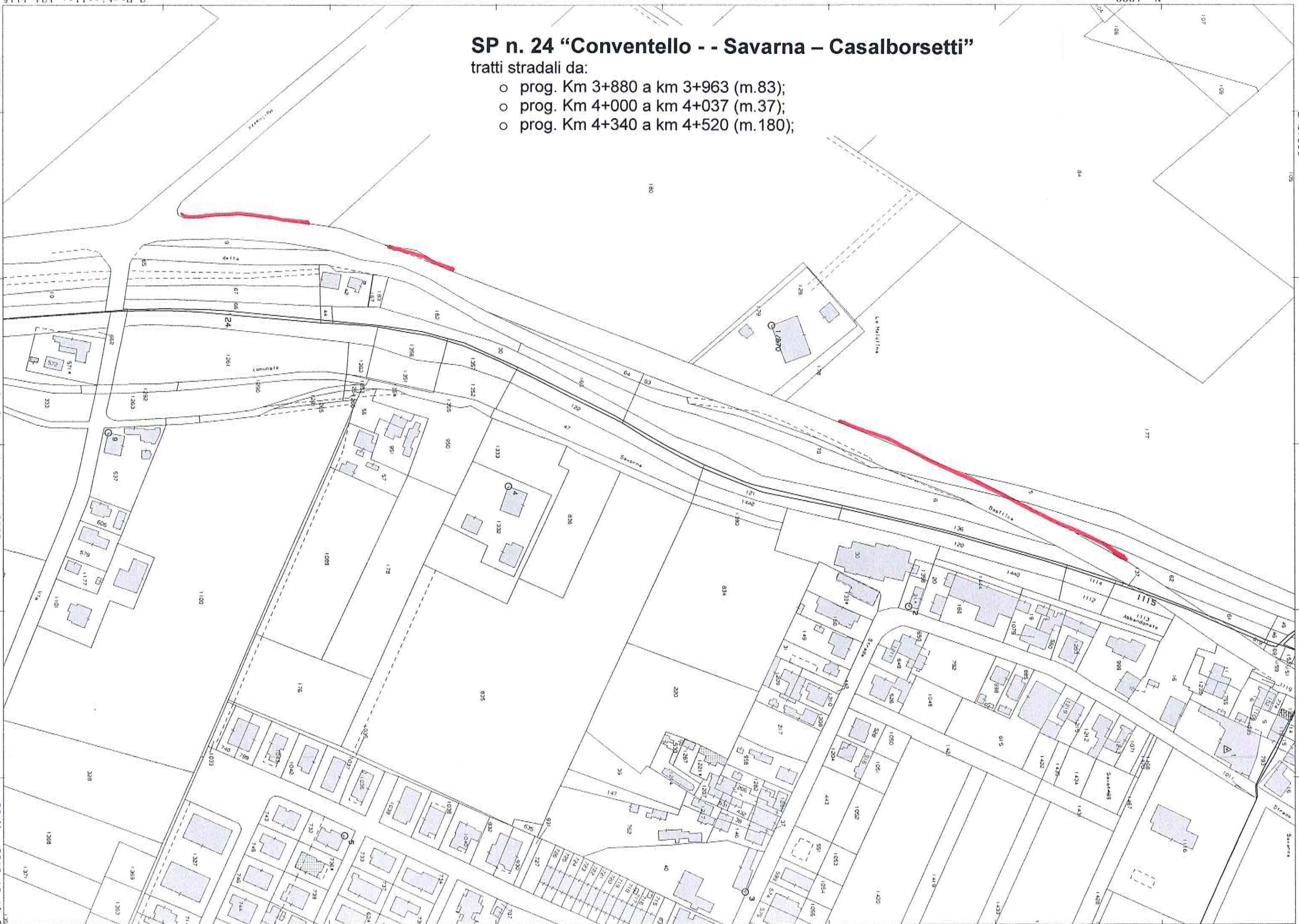


## **5.2 Planimetria SP 24 "Conventello – Savarna – Casalborsetti"**

# SP n. 24 "Conventello - - Savarna – Casalborsetti"

tratti stradali da:

- prog. Km 3+880 a km 3+963 (m.83);
- prog. Km 4+000 a km 4+037 (m.37);
- prog. Km 4+340 a km 4+520 (m.180);



Comune: RAVENNA/B  
Foglio: 72

Scala originale: 1:2000  
Dimensione cornice: 776.000 x 552.000 metri

20-Mar-2019 10:17:5  
Prot. n. T73520/2019



o prog. Km 5+950 a km 6+140 (m.190);

N=-900

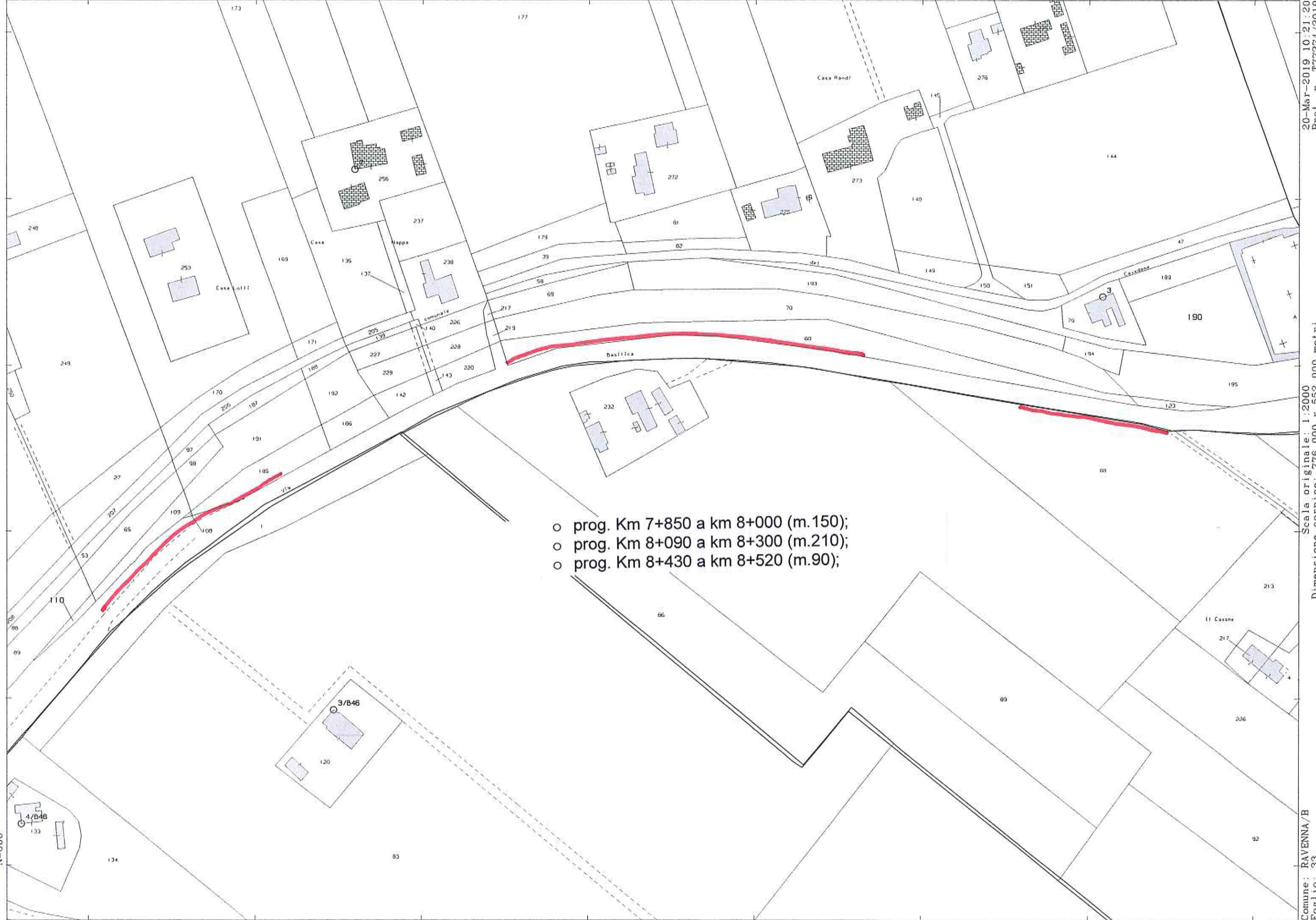
E=28300

1 Particella: 11

20-Mar-2019 10:18:15  
Prot. n. 174259/2019

Scala originale: 1:2000  
Dimensione cornice: 776.000 x 552.000 metri

Comune: RAVENNA/B  
Foglio: 57



- prog. Km 7+850 a km 8+000 (m.150);
- prog. Km 8+090 a km 8+300 (m.210);
- prog. Km 8+430 a km 8+520 (m.90);

N=500

E=29900

2 Particelle: 110,190

20-Mar-2019 10:21:20  
Prot. n. 177274/2019

Scala originale: 1:2000  
Dimensione cornice: 776.000 x 552.000 metri

Comune: RAVENNA/B  
Foglio: 33



Comune: RAVENNA/B  
 Foglio: 47  
 Scala originale: 1:2000  
 Dimensione cornice: 776.000 x 552.000 metri

20-Mar-2019 10:29:26  
 Prot. n. T78792/2019





o prog. Km 9+850 a km 10+080 (m.230);

N=500

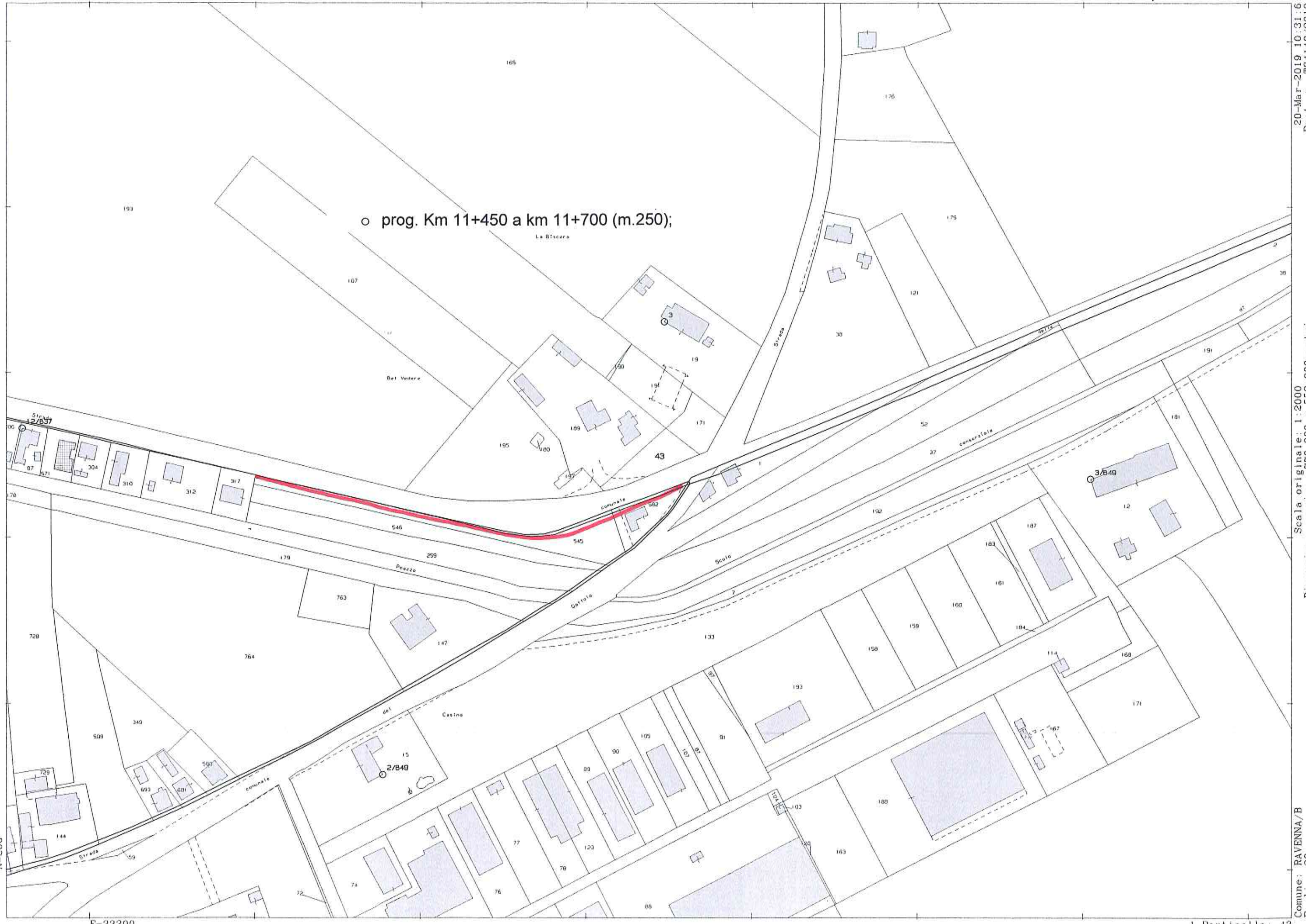
E=31600

I Particella: 223

20-Mar-2019 10:30:11  
Prot. n. T83486/2019

Scala originale: 1:2000  
Dimensione cornice: 776.000 x 552.000 metri

Comune: RAVENNA/B  
Foglio: 48

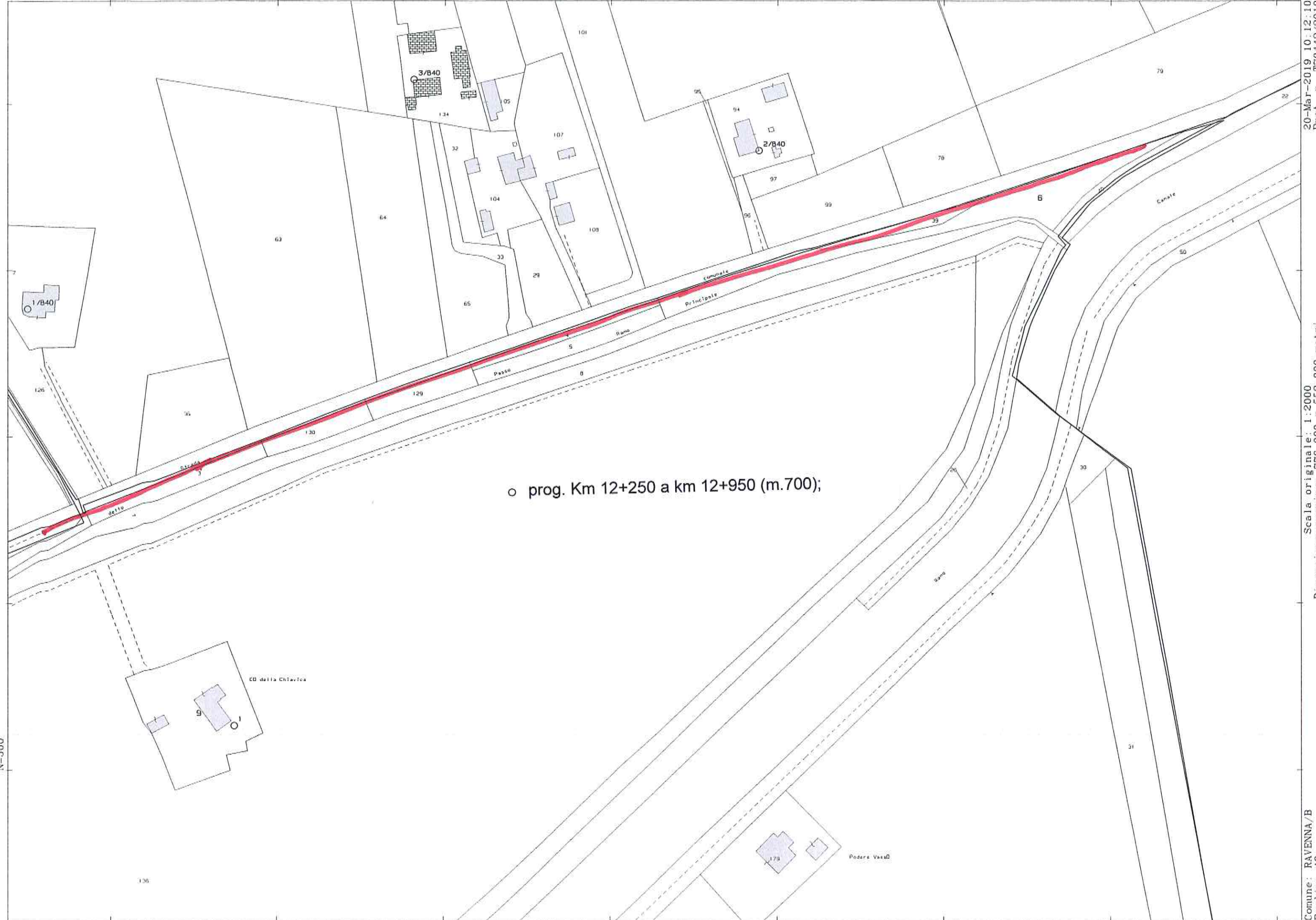


o prog. Km 11+450 a km 11+700 (m.250);

20-Mar-2019 10:31:6  
Prot. n. T84149/2019

Scala originale: 1:2000  
Dimensione cornice: 776.000 x 552.000 metri

Comune: RAVENNA/B  
Foglio: 38



o prog. Km 12+250 a km 12+950 (m.700);

N=500

E=34100

2 Particelle: 6,9

20-Mar-2019 10:12:10  
Prot. n. T70442/2019

Scala originale: 1:2000  
Dimensione cornice: 776.000 x 552.000 metri

Comune: RAVENNA/B  
Foglio: 49

### ***5.3 Planimetria SP 63 "Della Valletta – Zattaglia"***



N=-36500

E=-3000

2 Particelle: 29,46

20-Mar-2019 9:23:45  
Prot. n. T35032/2019

Scala originale: 1:2000  
Dimensione cornice: 776.000 x 552.000 metri

Comune: BRISICHELLA  
Foglio: 77

**5.4 Planimetria SP 302 R “Brisighellese – Ravennate”  
(tratto FA – Russi)**



**SP n. 302 R "Brisighellese Ravennate"**  
**(tratto Faenza - Russi)**

tratto stradale da:  
o prog. Km 11+850 a km 12+818 (m.968);

E=19900

N=-19800

2 Particelle: 106,107

20-Mar-2019 9:28:12  
Prot. n. T37796/2019

Scala originale: 1:2000  
Dimensione cornice: 776.000 x 552.000 metri

Comune: FAENZA  
Foglio: 24

**5.5 Planimetria SP 302 R “Brisighellese – Ravennate”  
(tratto FA – Brisighella)**



### SP n. 302 R "Brisighellese Ravennate" (tratto Faenza -Brisighella)

o prog. Km 92+080 a km 92+143 (m.63);

N=-31600

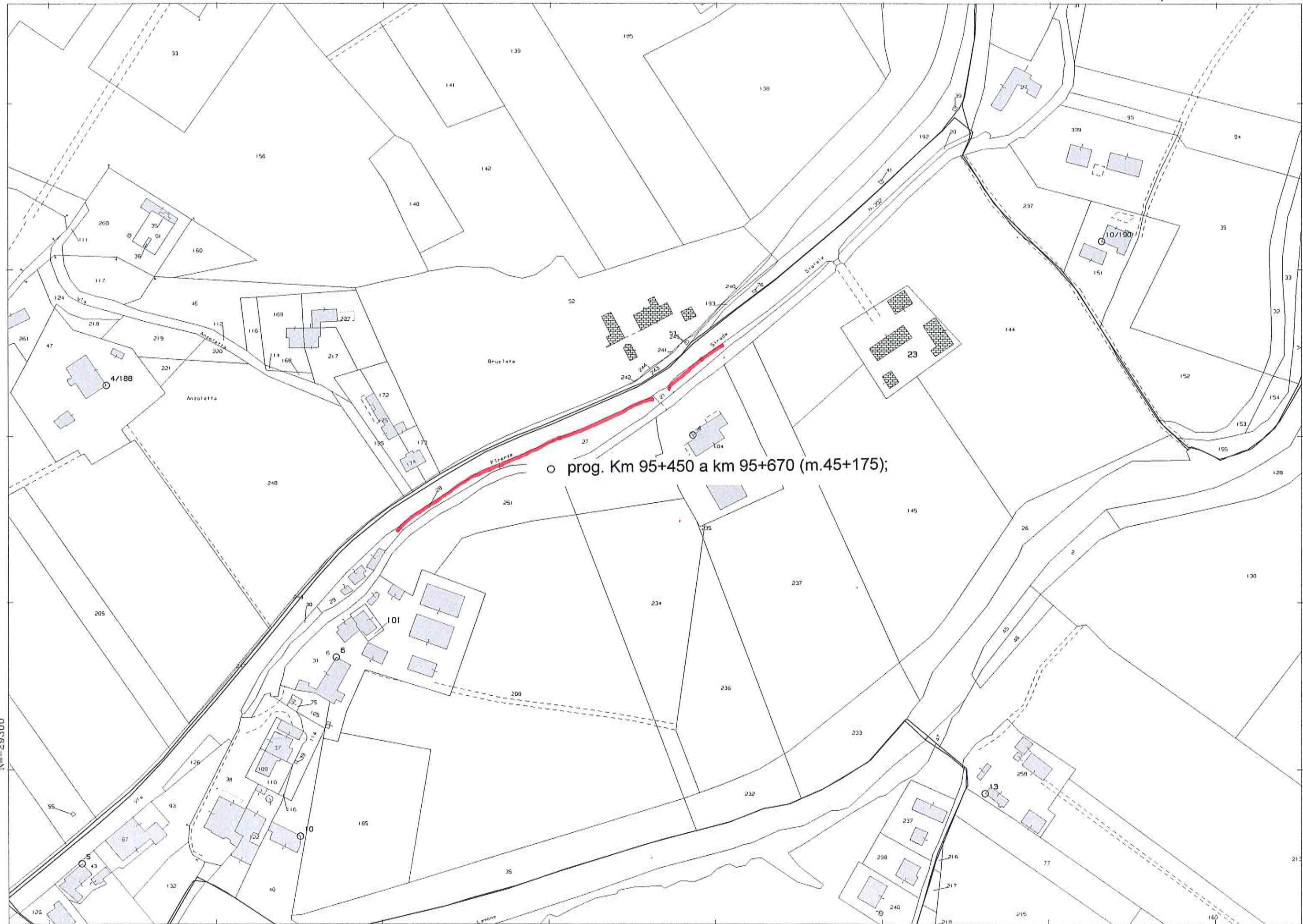
E=4600

Particella: 47

20-Mar-2019 9:59:3  
Prot. n. 160033/2019

Scala originale: 1:2000  
Dimensione cornice: 776.000 x 552.000 metri

Comune: FAENZA  
Foglio: 234



20-Mar-2019 10:1:58  
Prot. n. 162449/2019

Scala originale: 1:2000  
Dimensione cornice: 776.000 x 552.000 metri

Comune: FAENZA  
Foglio: 189

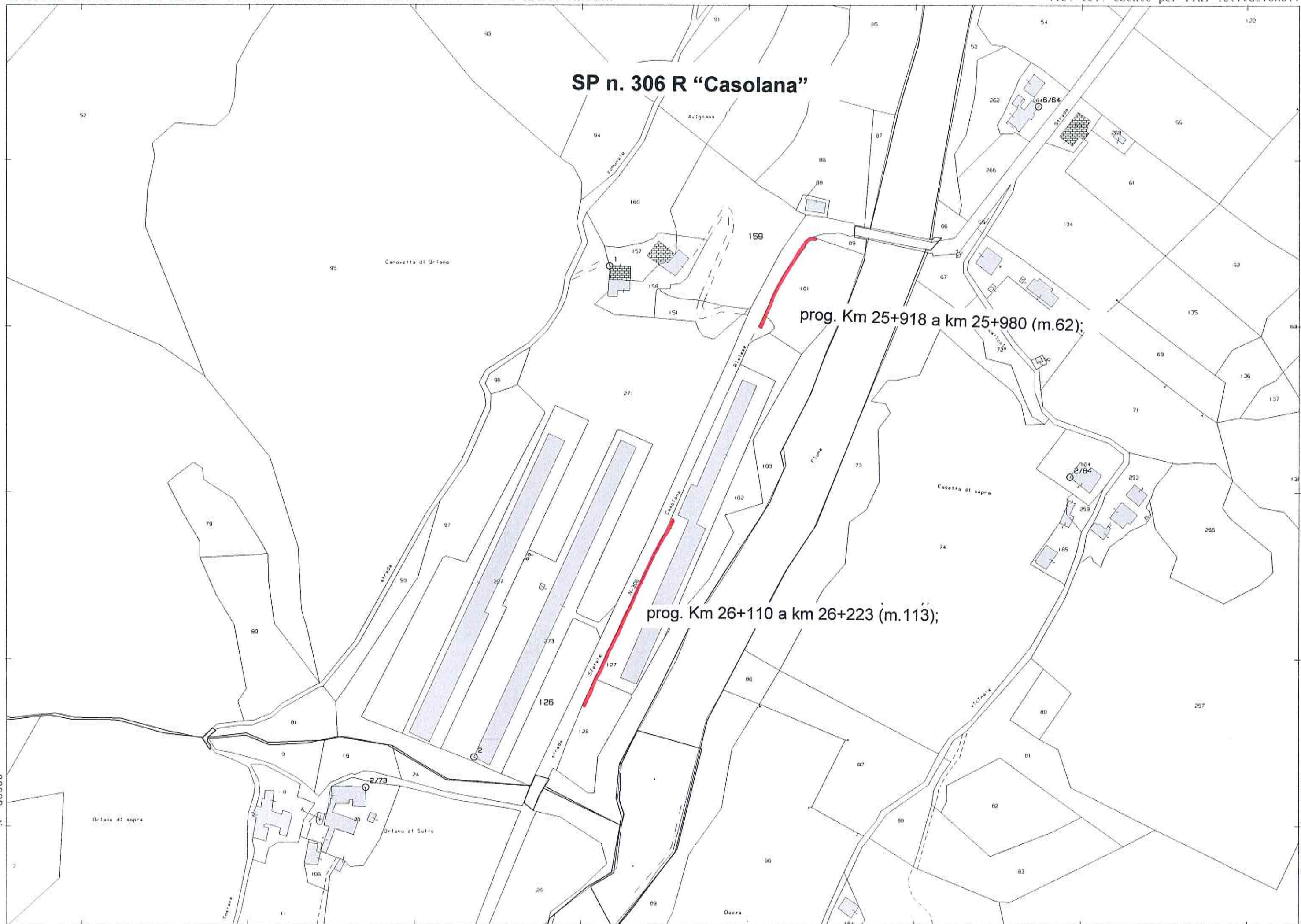
N=-29300

E=7200

2 Particelle: 23,101

## ***5.6 Planimetria SP 306 R "Casolana"***

# SP n. 306 R "Casolana"



20-Mar-2019 10:6:57  
Prot. n. 167061/2019

Scala originale: 1:2000  
Dimensione cornice: 776.000 x 552.000 metri

Comune: CASOLA VALSENIO  
Foglio: 63

N=38900

E=13000

2 Particelle: 126, 159

***5.7 Planimetria SP 610 R "Selice – Montanara – Imolese"***

# SP n. 610 R "Selice – Montanara – Imolese"

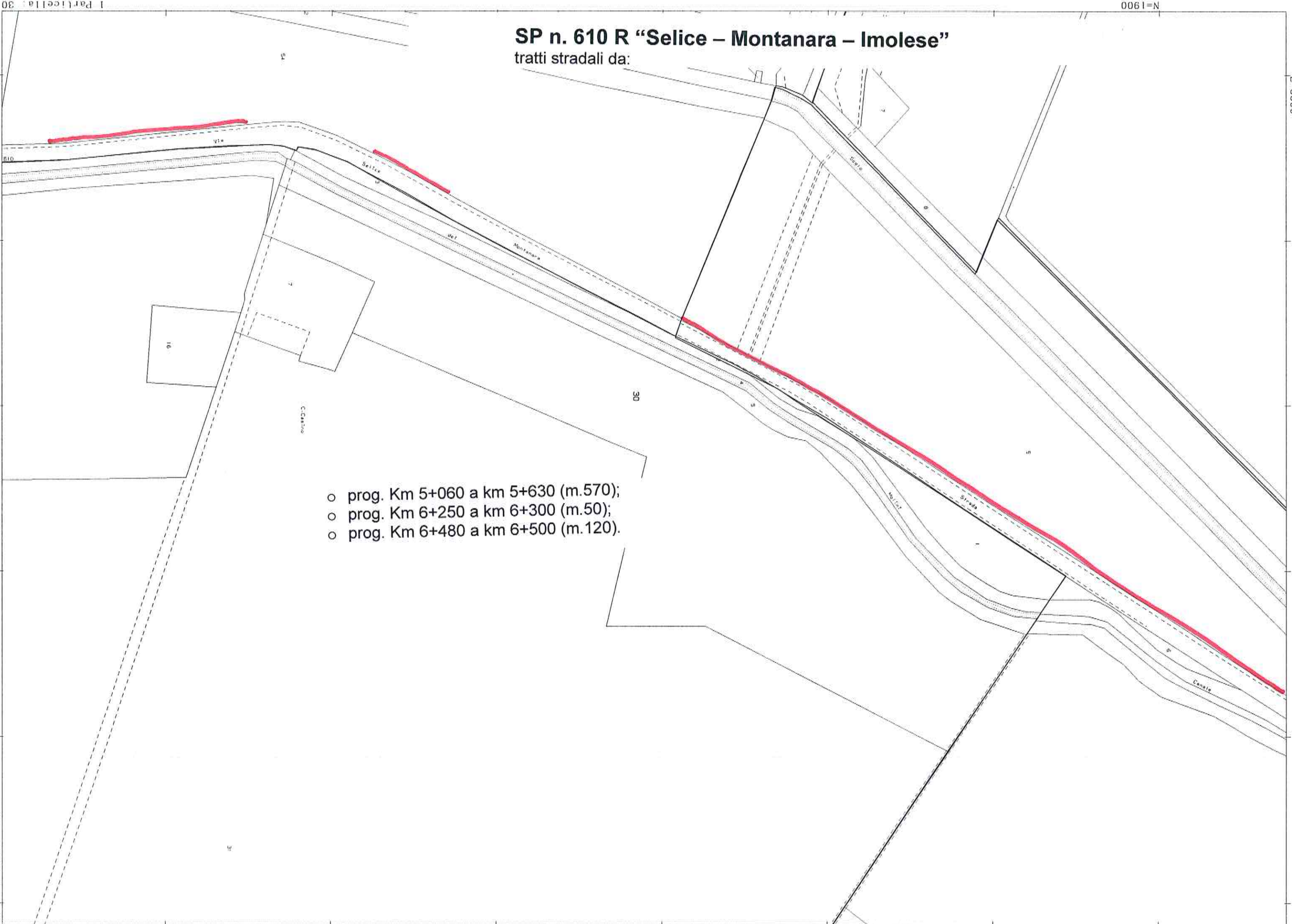
tratti stradali da:

- prog. Km 5+060 a km 5+630 (m.570);
- prog. Km 6+250 a km 6+300 (m.50);
- prog. Km 6+480 a km 6+500 (m.120).

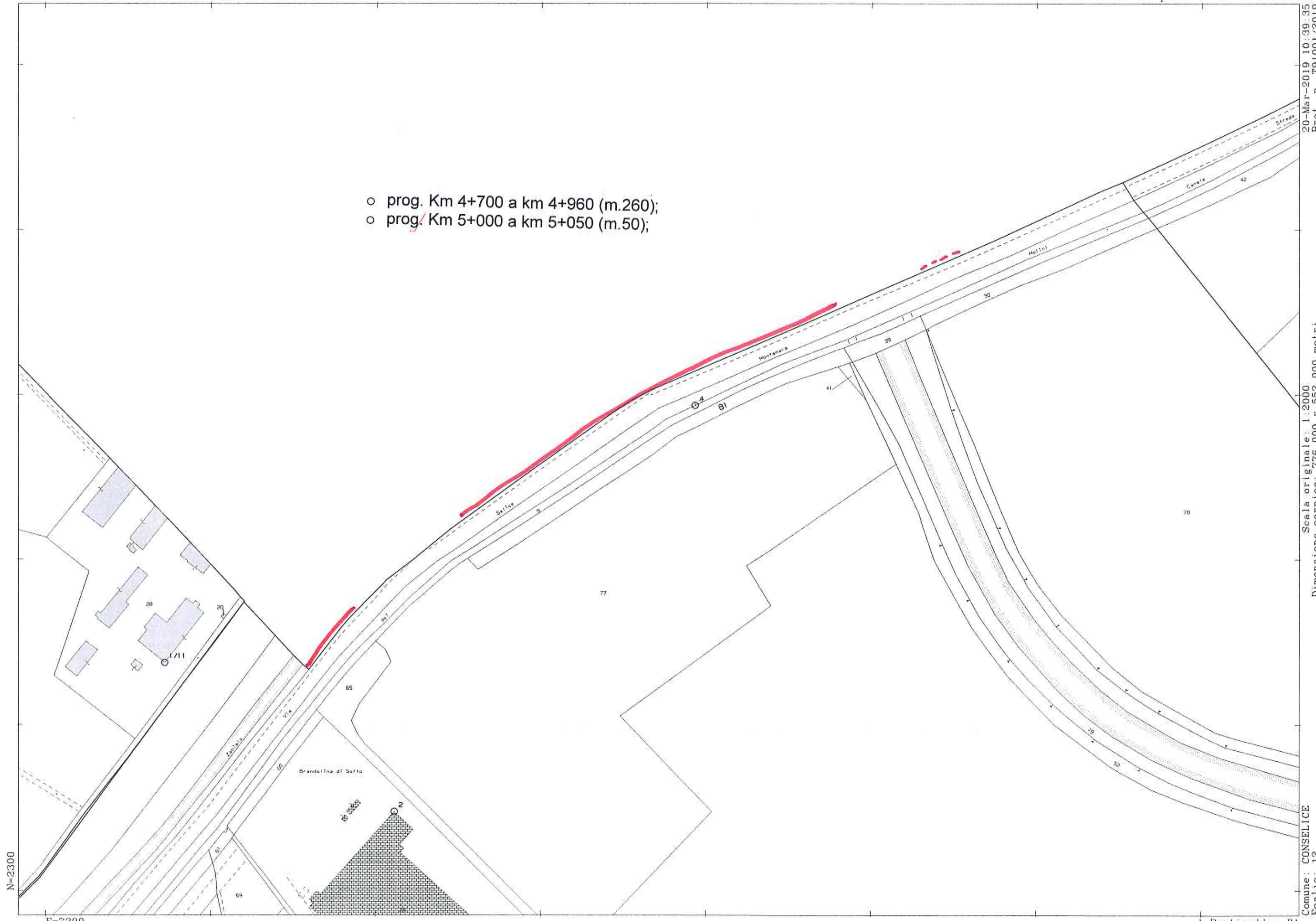
Comune: CONSELICE  
Foglio: 18

Scala originale: 1:2000  
Dimensione cornice: 776.000 x 552.000 metri

20-Mar-2019 10:42:55  
Prot. n. 193204/2019



- prog. Km 4+700 a km 4+960 (m.260);
- prog. Km 5+000 a km 5+050 (m.50);



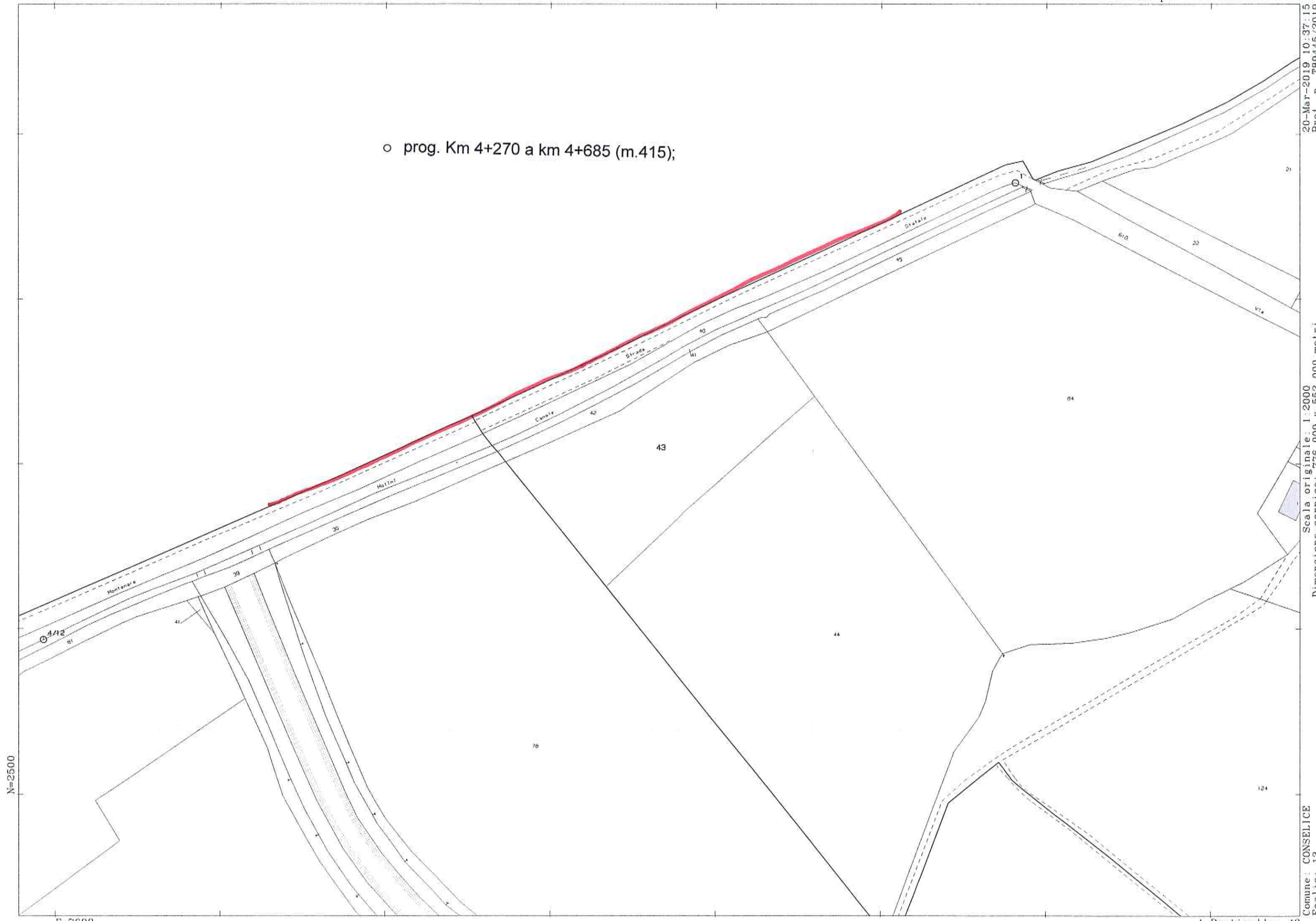
20-Mar-2019 10:39:35  
Prot. n. T91001/2019

Scala originale: 1:2000  
Dimensione cornice: 776.000 x 552.000 metri

Comune: CONSELICE  
Foglio: 12

Particella: 81

o prog. Km 4+270 a km 4+685 (m.415);



20-Mar-2019 10:37:15  
Prot. n. TB9445/2019

Scala originale: 1:2000  
Dimensione cornice: 776.000 x 552.000 metri

Comune: CONSELICE  
Foglio: 13

Particella: 43

N=2500

E=7600